

UniRAM® 20/120 y 20/100 es una tubería integral auto-compensante de pared gruesa de última generación diseñada especialmente para aguas de baja calidad e instalaciones de riego subterráneo.



CARACTERÍSTICAS

- Gran filtro en cada gotero.
- Exclusivo mecanismo antisifón.
- Barrera física contra raíces en cada gotero.
- Laberinto sistema TurboNET®: la más amplia sección de paso de agua.
- Máxima uniformidad de riego.
- Su eficiencia lo convierte en ideal para cultivos como viñedo y olivar en cualquier tipo de suelo, incluso con grandes desniveles.
- Los goteros UniRAM® cumplen con la norma ISO 9261.

APLICACIONES

Aplicación en riego enterrado.

- Previene la succión de suciedad del suelo alrededor del gotero, evita que el gotero se obstruya total o parcialmente.
- Diseñado con barreras físicas que reducen el riesgo de intrusión radicular.

Aplicación en riego superficial en zonas con tormentas fuertes.

- Su capacidad antisifón evita que se introduzca arena en el gotero.

Aguas con alta carga de materia orgánica / inorgánica.

- Filtración mejorada.
- Mayor sección de paso tipo TurboNET®.

Gotero con alta resistencia a la obturación.

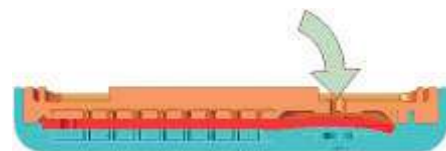
- Máxima área de filtrado.
- TurboNET®, máxima sección de paso de agua.
- Su capacidad antivació evita la succión de elementos que puedan obstruir el emisor.
- Barrera física contra raíces mejorada, gracias a una mayor piscina entre el gotero y la pared de la tubería, además de una barrera adicional en el orificio de salida del gotero.
- Nuevo diafragma totalmente resistente a los productos químicos más utilizados en agricultura, incluido el cloro.

DATOS TÉCNICOS DE LA TUBERÍA

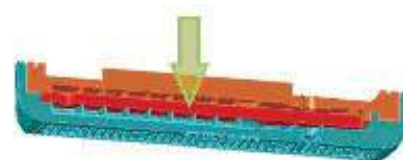
Tubería	Ø interior (mm)	Espesor (mm)	Ø exterior (mm)	Presión máxima de trabajo (bar)	KD
20100	17,50	1,00	19,50	3,5	0,4
20120	17,50	1,20	19,90	4,0	0,4



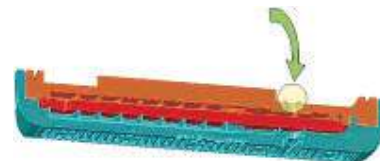
Mecanismo antiarena



Capacidad antisifón



Membrana de silicona resistente a productos químicos



Barrera contra raíces

ESTRUCTURA DEL GOTERO



Disponible también en modelo antidrenante CNL y antidrenante alto HCNL.

DATOS TÉCNICOS DEL GOTERO

Caudal (l/h)*	Rango presión trabajo (bar)	Dimensiones paso de agua ancho-profundidad-largo (mm)	Área filtración (mm ²)	Constante K	Exponente X*	Filtración recomendada	Presión de cierre (bar)
0,7	0,5 - 4,0	0,70 x 0,65 x 40	110	0,7	0	130/120	0,14
1,0	0,5 - 4,0	0,83 x 0,74 x 40	130	1,0	0	130/120	0,14
1,6	0,5 - 4,0	1,07 x 0,79 x 40	130	1,6	0	200/80	0,14
2,3	0,5 - 4,0	1,26 x 0,95 x 40	130	2,3	0	200/80	0,14
3,5	0,5 - 4,0	1,59 x 1,10 x 40	150	3,5	0	200/80	0,14

*Dentro del rango de presión de trabajo

LARGOS MÁXIMOS DE TUBERÍA EN SUELO LLANO

Presión al final del lateral: 5 m.c.a.

	Presión de entrada (bar)	Distancia entre goteros (m)								
		0,2	0,3	0,4	0,5	0,6	0,7	0,9	1,0	
UNIRAM 20/120	0,7 l/h	1,0	168	233	292	347	397	445	532	573
		2,0	245	343	430	511	586	656	787	848
		3,0	293	409	514	611	701	786	943	1017
		4,0	329	460	579	688	790	886	1063	1146
	1,0 l/h	1,0	133	185	232	276	316	353	423	456
		2,0	194	272	341	406	465	522	626	674
		3,0	232	325	408	485	557	624	750	809
		4,0*	260	365	459	546	627	704	845	911
	1,6 l/h	1,0	98	137	171	203	233	261	313	337
		2,0	143	200	252	299	343	385	463	498
		3,0	170	239	301	358	411	461	554	598
		4,0	191	269	338	403	463	519	625	674
	2,3 l/h	1,0	77	108	136	161	184	207	248	267
		2,0	113	158	199	237	272	305	366	395
		3,0	134	189	238	283	325	365	439	473
		4,0	151	212	268	319	366	411	494	534
3,5 l/h	1,0	59	82	103	123	141	158	189	204	
	2,0	86	120	152	181	207	232	280	302	
	3,0	102	144	181	216	248	279	335	361	
	4,0	115	161	204	243	279	314	377	407	

Barcelona: +34 935 737 422 · Madrid: +34 916 746 050 · Málaga: +34 952 244 624 · Murcia: +34 968 898 002 · Sevilla: +34 955 981 990 · Valencia: +34 961 667 013 · Portugal: +351 243 329 097 · Marruecos: +212 522 862 258